

# GUIDE DU TOUTOURISME *en Matheysine*



# CARTE DE FRANCE DU LABEL

## 52 DESTINATIONS LABELLISÉES



\*BAIE DU COTENTIN  
Carentan les Marais  
Sainte Mère Eglise

\*CÔTE OUEST CENTRE MANCHE  
Lattaye  
Lessay  
Pirou

\*COUTANCES TOURISME  
Agon-Coutainville  
Blainville-sur-Mer  
Coutances  
Gouvville-sur-Mer  
Gavray-sur-Sienne  
Hauteville-sur-Mer

\*GAP TALLARD VALLÉES  
Gap  
Tallard

\*DESTINATION SUD-ARDENNES  
Rehél  
Vouziers

\*DESTINATION VENDÉE GRAND LITTORAL  
Angles  
Avrillé  
Jard-sur-Mer  
Longeville-sur-Mer  
Saint-Vincent-Jard  
Talmont-Saint-Hilaire

\*ISIGNY-OMAHA  
Grandcamp-Maisy  
Isigny-sur-Mer  
Maison de la Forêt (Montfiquet)

\*LA ROCHEFOUCAULD EN ANGOUMOIS  
La Roche foucauld  
Montbron

\*LE LAC DU DER  
Giffaumont-Champaubert  
Montier-en-Der  
Saint-Dizier  
Vitry-le-François

\*MARNE ET GONDOIRE  
Moulin Russon  
Lagny-sur-Marne

\*MOLE & BRASSES TOURISME  
Viuz-en-Sallaz

\*MONTREUIL  
Merlimont Plage  
Rang du Filiers  
Stella Plage

\*MONTS & VALLÉES DE MEUSE  
Doulcon  
Stenay

\*PAYS DE FAYENCE  
Bagnols-en-Forêt  
Callian  
Fayence  
La Maison du Lac  
Mons  
Montauroux  
Tanneron  
Tourrettes

Seillans

\*ROCHEFORT  
Fouras les Bains  
Île d'Aix  
Port des Barques  
Rochefort

\*ROUILLAC  
Espace d'interprétation du Gallo Romain

\*TERRES ET MERVEILLES  
Crécy-en-Ponthieu  
Le Crotoy  
Long  
Pont-Rémy  
Quend-Plage-les-Pins  
Rue  
Saint-Riquier

\*TERROIR DE CAUX  
Quiberville-sur-Mer et Auffay  
Val de Scie

\*VENDÉE SUD  
Aiguillon-sur-Mer  
Chailly-les-Marais  
La-Faute-sur-Mer  
Luçon  
Mareuil-sur-Lay  
Saint-Michel-en-L'Herm

\*VIRE NORMANDIE  
Condé sur Noireau  
Villers Bocage

BUREAUX RATTACHÉS

Site web : [www.toutourismefrance.jimdofree.com](http://www.toutourismefrance.jimdofree.com)














toutourismefrance



ToutourismeFrance

N.B. : Apparaissent uniquement dans ce livret les hébergements et restaurants adhérant à Matheysine Tourisme. Les listes d'établissements présentées sont donc non-exhaustives. Et d'autres balades non mentionnées ici sont également faisables avec votre toutou ! Pour plus d'options, n'hésitez pas à vous adresser à l'équipe accueil de Matheysine Tourisme.

# SOMMAIRE

 Le toutourisme, c'est quoi ? .....03
 Le mot du partenaire .....03
 Rappels .....04
 Poser mon panier .....05
 Trouver une bonne gamelle .....07
 Conseils pour une promenade au poil .....08
 Se dégourdir les pattes .....09
 Se rafraîchir les coussinets .....11
 Explorer le territoire .....13
 Évènements canins .....14
 Contacts utiles .....15

## NOS PARTENAIRES



# LE TOUTOURISME

*c'est quoi ?*

**Grâce au label Toutourisme, profiter des vacances avec son chien n'a jamais été aussi simple !**

Créé par l'office de tourisme de Troyes en 2007, le label Toutourisme est la garantie d'un accueil au poil pour les chiens et leurs humains. Les bureaux d'information touristique qui y adhèrent volontairement s'engagent à recevoir touristes et toutouristes dans les meilleures conditions possibles.

Cette année, Matheysine Tourisme rejoint l'aventure ! Vous pourrez désormais retrouver un ToutouBar dans les offices du territoire, et un pack de bienvenue vous sera remis, comprenant notamment un petit guide du Toutourisme conçu par notre équipe.

Restaurants, hébergements, idées de petites balades ou longues randonnées pour vous dégourdir les pattes... vous y trouverez toutes les informations nécessaires pour l'organisation de votre séjour avec votre compagnon.

Toute l'équipe de Matheysine Tourisme vous souhaite de passer de belles vacances sur notre territoire.



## LE MOT DU PARTENAIRE

### LE MAGAZINE POUR MIEUX COMPRENDRE ET AIMER LES ANIMAUX

Les animaux sont votre passion ? Découvrez le N°1 de la presse animalière et devenez le meilleur des maîtres pour votre animal de compagnie !

Tous les mois, découvrez :

- Des thèmes de la vie quotidienne et de **la place de l'animal dans la société comme dans la nature**
- Des **interviews et reportages**, de l'intimité des célébrités aux récits émouvants d'animaux héros
- Des **conseils santé et pratiques** pour tout savoir sur son animal
- Un **cahier junior et une BD** pour nos jeunes passionnés
- **2 posters géants** à collectionner et bien d'autres rubriques...
- En plus, l'accès à la version numérique de 30 millions d'amis et à tous les contenus de **peuple-animal.com, le site du magazine.**

Rejoignez-nous vite !

[www.peuple-animal.com](http://www.peuple-animal.com)





# RAPPELS

## Moi, le chien

- Je suis tatoué ou pucé
- J'ai mon carnet de vaccination à jour ou mon passeport canin
- J'emporte dans ma valise mes affaires du quotidien : laisse, collier, harnais, mes jouets préférés, mon panier, sac pour déjections...
- Si je fais partie des chiens catégorisés 1ère ou 2ème cat., je dois prendre ma muselière

\*Races de chien catégorisés :

Cat.1 : chiens "d'attaque" type mastiff, Tosa, American Staffordshire Terrier...

Cat. 2 : chiens "de garde et de défense" type Rottweiler, Tosa...

## Mon humain

- Me tient toujours en laisse
- Emmène avec lui des sacs de déjection canine
- Pense à ma nourriture et me donne régulièrement à boire
- Évite les heures chaudes pour mes sorties (attention aux brûlures des coussinets sur le bitume lors des fortes chaleurs)
- Ne me laisse en aucun cas dans la voiture, même pour une petite pause
- Est attentif aux risques liés aux chenilles processionnaires, aux tiques ainsi qu'aux épillets
- N'oublie pas mon attestation d'assurance responsabilité civile (et mon permis de détention pour les chiens catégorisés)



# OÙ POSER MON PANIER ?

*Gîtes et meublés*

## SUR LE PLATEAU MATHEYSIN

### **Domaine des Genevreys**

1225 Rue Revoirette

Pellenfrey

38350 Saint-Arey

04 76 81 26 27

domainedesgenevreys@hotmail.fr

*Le domaine des Genevreys propose des petits chalets à la location dans un cadre reposant, au pied de l'alpage du Sénépy, tout près du lac de Monteynard.*

*Randonnées, activités nautiques, détente, piscine... Tout est là pour passer des vacances reposantes et dépaysantes.*

.....

### **Gîte Les 12 Sommets**

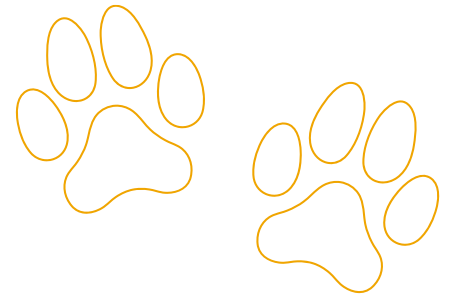
140 Rue du Coiro

38350 Ponnassas

06 88 11 18 87

pierrebonnois@gmail.com

*Grand chalet individuel avec vaste jardin non clôturé, situé dans un petit village paisible. Vue et calme exceptionnels !*



## DANS LA VALLÉE DU VALBONNAIS

### **De Suzon à Zélie**

30 chemin de Barbière

Le Villard

38740 Entraigues

06 83 33 08 51

yellowmicmac@gmail.com

*Au pied du Parc National des Écrins, une maison de montagne, un atelier de poterie et de jolies chambres.*

*Gamelle fabriquée en poterie par votre hôte.*

*Supplément de 2 € par jour.*

## DANS LE BEAUMONT

### **Chalet Les Beaumets**

252 Route des Beaumets

38970 Corps

06 80 08 64 96 / 06 88 53 03 15 /

04 76 30 02 06

e.naghibi@orange.fr

*Un joli chalet pour 5 personnes avec terrasse et vue sur le lac du Sautet.*

*Grande niche pour chien.*



**DU CÔTÉ DE L'ALPE DU GRAND SERRE**

**Chalet pour 12 personnes**

33 rue de Roche Perrier  
38350 Alpe du Grand Serre  
06 07 62 91 00  
franck.laurenti@orange.fr

*Chalet au calme avec vue sur les pistes et le sommet du Grand Serre.*

**Appartement dans Chalet pour 4 personnes**

240 chemin de la Scie  
38350 Alpe du Grand Serre  
06 65 20 19 46  
frumpler@wanadoo.fr

*Appartement en rez-de-chaussée de chalet de 28 m<sup>2</sup> pour 4 personnes avec un accès terrasse.  
Supplément de 3 € par jour par animal de compagnie.*

**Studio pour 4 personnes**

205 route du désert  
Immeuble Le Grizzli 2  
38350 L'Alpe du Grand Serre  
06 79 71 04 50  
guyjass@gmail.com

*Studio de 20 m<sup>2</sup> avec grand balcon donnant sur les pistes de ski de fond. Tout proche de l'aire de jeux et du plan d'eau de la station.*

**Appartement Les Mélèzes**

636 route de La Mure  
Immeuble les Mélèzes  
38350 Alpe du Grand Serre  
07 77 99 39 42  
gerard.bg@sfr.fr

*Appartement entièrement refait au pied des pistes avec 4 couchages.*

**Chalet de moyenne montagne**

410 Route de l'Eglise, Moulin-Vieux  
38350 Lavaldens  
04 76 30 95 75  
nicole.todeschini@icloud.com

*Dans un petit hameau de Lavaldens, près de la station de l'Alpe du Grand Serre, chalet donnant accès à un jardin et à une terrasse.  
Capacité 1 chambre/6 personnes.  
Gamelle fournie sur demande.*



# CONSEILS POUR UNE PROMENADE AU POIL

## L'essentiel



Prévoir les indispensables : gamelle avec eau en quantité suffisante, harnais, laisse, friandise



Eviter les heures les plus chaudes



Respecter la faune sauvage : tenir son chien en laisse

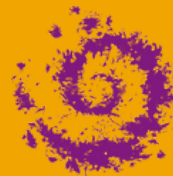


Rester sur les sentiers pour ne pas abîmer les sols fragiles de montagne

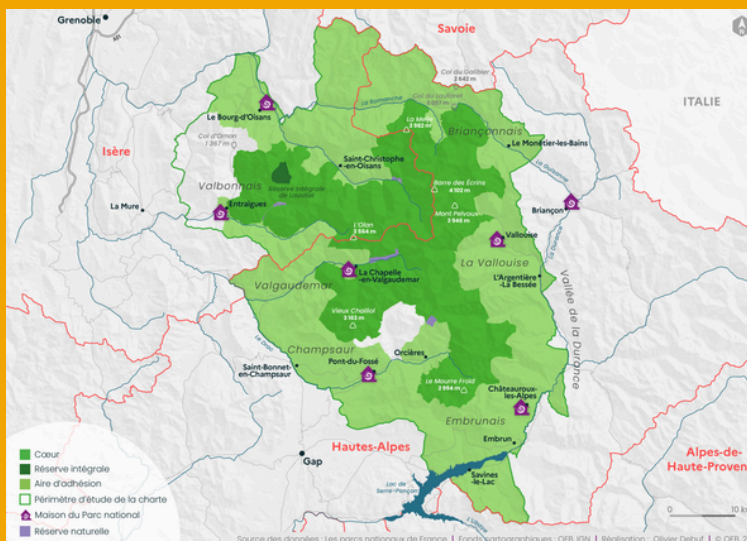


Respecter le rythme de son chien

## Parc National des Écrins



**ATTENTION : Les chiens sont interdits dans la zone coeur du Parc National des Écrins (afin de préserver la tranquillité de la faune vivant sur place, qui le perçoit comme un prédateur)**



## Rencontre avec un chien de protection des troupeaux

**Lors de vos randonnées en été sur les alpages, il est possible que vous rencontriez des chiens de protection près de leur troupeau. Mais pas de panique ! On vous explique les bonnes pratiques à adopter dans cette situation.**

Si vous croisez un chien de protection, il faut garder votre calme, bien que la situation soit stressante. Une personne stressée ou menaçante peut être mal perçue par le chien de protection.

Continuez de marcher le plus loin possible du troupeau et tenez votre chien en laisse près de vous. Ne faites pas de grands gestes brusques. Ne prenez pas votre chien dans les bras.

N'hésitez pas à parler au chien de protection d'un ton neutre "Alors, tu gardes les moutons, c'est bien mon chien..."

Le chien de protection n'est pas un chien de compagnie. Il ne faut pas essayer de le caresser, de lui donner à manger ou de s'en approcher pour le prendre en photo.

Il n'est pas dressé pour être agressif ; il est éduqué pour être dissuasif.

*\*A noter que la Fédération des Alpages d'Isère recommande fortement d'éviter les sites de randonnée où vous pouvez croiser des chiens de protection lorsque vous vous baladez avec votre compagnon. N'hésitez pas à demander conseil à l'équipe accueil de Matheysine Tourisme.*

## Campings

### **Le Valbonheur \*\*\***

129 Impasse du Lac  
38740 Valbonnais

04 76 30 21 28 / 06 59 32 64 00

contact@camping-valbonheur.com



*Ce camping situé aux portes du Parc National des Écrins est un havre de paix dans une nature à l'état pur.*

*Les chiens catégorisés ne sont pas autorisés dans le camping.*

*Les chiens non catégorisés sont les bienvenus, mais leurs propriétaires doivent respecter les règles établies pour assurer le bien-être de tous.*

*Supplément de 6 à 8 € par chien selon le type d'hébergement.*

### **Le Belvédère de l'Obiou \*\*\*\***

4692 route Napoléon

38350 Les Egâts

04 76 30 40 80

campingobiou@orange.fr

*Face aux montagnes, Le Belvédère de l'Obiou est un petit coin de paradis pour les amoureux de nature et de tranquillité.*

*Caniparc, gamelles d'eau et sacs de déjection à disposition.*

*Supplément de 3 à 4 € par chien selon la saison.*

### **Le Ser Sirant \*\*\***

569 Route du Lavoir, 38119 Saint-Théoffrey

04 76 83 91 97

info@campingsersirant.com

www.campingsersirant.fr



*Situé au calme à l'arrière du Lac de Laffrey en pleine nature, ce camping familial vous offre de nombreuses possibilités d'activités sportives.*

*Supplément de 5 € par chien et par jour.*

## OÙ TROUVER UNE BONNE GAMELLE ?

### *Restaurants*

#### **Auberge Le Chantelouve**

6730, route du grand Armet

38740 Chantelouve

04 76 80 44 82

lechantelouve@orange.fr

*Le Chantelouve propose des plats faits maison, favorisant les produits locaux issus de l'agriculture biologique.*

*Rendez-vous au col d'Ornon pour déjeuner, dîner ou goûter et vous détendre l'hiver au coin du feu et l'été dans les hamacs !*

#### **L'Annexe**

163 rue du Serret

38350 Nantes-en-Ratier

06 85 05 57 42

*Profitez de votre soirée en terrasse pour grignoter les planches charcuterie et fromage des producteurs locaux et déguster bières et boissons artisanales, brassées à deux pas à la Brasserie Matheysine. Vous pourrez également déguster des plats faits maison.*

#### **Le Beer Truck des Alpes**

68 rue des Alpes

38350 La Mure

06 98 43 85 49 / 06 22 65 19 07

*Prenez le temps d'une pause sur la Route Napoléon, dans une micro-brasserie artisanale et familiale. Riche d'une vaste gamme de bières, vos hôtes vous proposent également des créations culinaires et des planches apéro pour ravir vos papilles. Un moment rafraîchissant et gourmand à partager avec votre compagnon.*



# SE DÉGOURDIR LES PATTES

## Balades

### Le canal du Beaumont

Type d'itinéraire : aller-retour

Distance : 4 km

Dénivelé + : 180 m

Durée : 1h30

Balisage : jaune



Cette promenade bucolique en sous-bois vous invite à cheminer le long d'un canal vieux de presque 150 ans, un joyau patrimonial qui irrigue, encore aujourd'hui, le Beaumont depuis le Valbonnais.

*En partant du parking de la mairie de Saint-Laurent-en-Beaumont, descendre la rue en partant à gauche. A la première intersection à gauche, contourner la maison d'habitation par le chemin à gauche. Longer le canal pendant environ 3 km. Au dernier panneau, revenir par le même chemin jusqu'au parking.*

*Des panneaux ludiques sont installés tout au long de la balade, ce qui en fait une sortie idéale pour les enfants.*

*\*Lorsque le canal est en eau, restez très vigilant notamment vis-à-vis des enfants et des chiens car le courant est assez important par endroits.*

---

### Les Souillets

Type d'itinéraire : boucle

Distance : 3 km

Dénivelé + : 70 m

Durée : 1h15

Balisage : jaune



Petite boucle dominicale par excellence. Elle vous permet notamment de traverser le charmant hameau de montagne du Désert, près de la station de l'Alpe du Grand Serre, et offre des points de vue imprenables sur les massifs alentours.

*Prendre la direction du hameau du Désert depuis l'Alpe du Grand Serre. Se garer sur le parking des Cochettes. A pied, traverser le Désert en passant devant le centre de vacances Le Bienveillant. Continuer sur la route goudronnée qui monte vers la droite sur 20 mètres, puis prendre à gauche. Suivre ce chemin à travers les prés puis dans la forêt jusqu'à passer devant la Chèvrerie du Grand Rif. S'aider du balisage de la piste raquette. Reprendre ensuite une petite portion de route jusqu'au télésiège des Cochettes.*



## Randonnée

### Le Piquet de Nantes

Type d'itinéraire : boucle

Distance : 9,2 km

Dénivelé + : 910 m

Durée : 4h30

Balisage : jaune

Une ascension exigeante qui ouvre sur un panorama inhabituel en promontoire. Montée agréable en forêt, une petite halte à la cabane forestière est possible pour remplir gourde ou gamelle si besoin.

*Départ de La Grande Combe à 1,5 km du Col de Malissol, prendre la direction du Piquet de Nantes en passant par Les Aigles, Pré des Combe et Fontaine Bigasset. Retour par le même itinéraire jusqu'à Pré des Combe, puis passer par Entre Bourget et Seia pour rejoindre La Grande Combe.*



## BON À SAVOIR !

### *Faune en détresse*

Si vous rencontrez un animal blessé, le centre de soins de la faune sauvage

**Le Tichodrome** peut les aider.

04 57 13 69 47

<https://www.le-tichodrome.fr/>



Conseils pour secourir un animal sauvage :

- Rester calme pour ne pas perturber l'animal
- Envelopper l'animal dans un tissu pour l'attraper
- Le placer dans un carton percé de quelques trous pour l'aération (pas de cage blessante)
- Ne pas donner d'eau ou de nourriture
- Le laisser tranquille et ne pas l'exhiber
- Pour les faons : ne pas les recueillir, appeler directement le centre de soins



# SE RAFRAÎCHIR LES COUSSINETS

*Lacs et rivière*

## **Plage du lac des Cordeliers**

Le joli lac des Cordeliers, aussi appelé lac de Pierre-Châtel, se situe à seulement 8 km de La Mure au cœur du plateau matheysin. Au bout de la plage principale, vous pourrez profiter d'une grande plage en herbe réservée aux chiens et à leurs gardiens.

.....



## **Le lac du Sautet**

C'est un paysage de carte postale : une plage de galets clairs, un lac scintillant au soleil, la silhouette imposante de l'Obiou sur l'horizon. Baignade autorisée et surveillée l'été.

*A noter : les chiens sont les bienvenus sur le site du Sautet en dehors du périmètre de baignade ; le lac étant très grand, cela laisse de la place pour votre compagnon.*

.....



## **Les sources des Gillardes**

Au pied d'abruptes falaises de calcaire qui ouvrent les portes du Dévoluy jaillissent de la roche des eaux fraîches et limpides. Ce sont les sources des Gillardes, deuxièmes exurgences de France en débit après la Fontaine de Vaucluse.

## Lacs et rivière



### Le lac de Monteynard

Lac le plus étendu du territoire, il relie la Matheysine à nos voisins du Trièves. Au-delà de la beauté du paysage qu'il traverse, le lac de Monteynard a la particularité d'accueillir au-dessus de ses eaux turquoise deux passerelles exceptionnelles. Depuis ces immenses ponts suspendus ou bien installé sur le bateau croisière La Mira, admirez l'infinité de bleu qui s'offre à vous.

*Attention : il s'agit d'un lac de barrage avec une forte navigation, la baignade est interdite mais votre compagnon pourra y tremper les pattes.*

### Le plan d'eau et la cascade de l'Alpe du Grand Serre

Pour une pause rafraichissante, faites étape au bord du plan d'eau de baignade dans un décor idyllique au cœur de la station de l'Alpe du Grand Serre. Quelques centaines de mètres plus loin, admirez une jolie cascade de montagne.



## NAVIGUEZ AVEC VOTRE TOUTOU !

En Matheysine, plusieurs bases nautiques vous proposent de partir en randonnée-kayak...

### BNSM - Base Nautique Savel Monteynard

Route du lac, Plage de Savel  
38350 Mayres-Savel  
07 60 23 10 10  
[bnsm.info@gmail.com](mailto:bnsm.info@gmail.com)

### WSL - Base Nautique du lac du Sautet

Les Chenets  
38970 Corps  
07 88 55 05 54  
[contactsaswsa@gmail.com](mailto:contactsaswsa@gmail.com)

# EXPLORER LE TERRITOIRE

## Visites



### Le Petit Train de la Mure

36 boulevard Fréjus Michon  
38350 La Mure  
04 11 62 62 62  
accueil.lamure@edeis.com

Montez à bord d'un train mythique des Alpes françaises emmené par ses locomotives historiques. Sur le parcours, découvrez les eaux turquoise de la vallée du Drac, les beautés du vallon des Mottes et l'histoire minière qui a façonné la Matheysine.

*Supplément de 5 € par chien.*

### Corps et les abords du sanctuaire de Notre-Dame-de-La-Salette

Entre La Mure et Gap, Corps, petite ville pittoresque où Napoléon fit étape lors de son retour de l'île d'Elbe, vous invite à la flânerie à travers ses ruelles, passages et venelles.

Depuis cette bourgade, ne manquez pas de monter jusqu'au sanctuaire de Notre-Dame-de-la-Salette perché sur son alpage à près de 1800 m d'altitude. Si les chiens ne sont pas admis dans la basilique et les bâtiments annexes, vous profiterez néanmoins des alentours et d'une vue imprenable sur les massifs environnants.

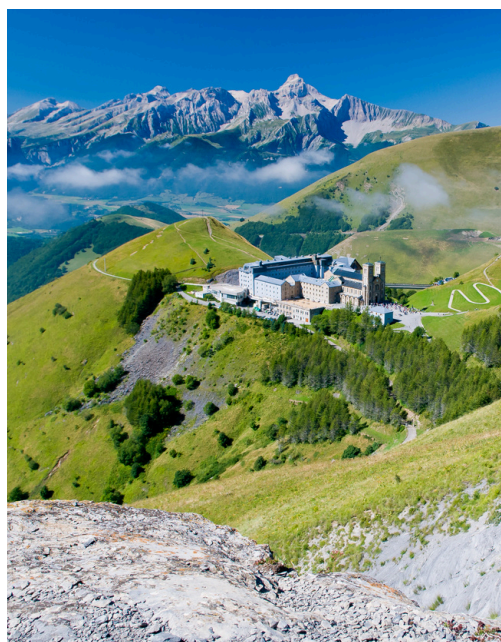


### Croisière sur La Mira

Embarcadère plage de Savel  
38350 Mayres-Savel  
04 76 34 14 56  
contact@la-mira.com

Embarquez pour une croisière promenade qui vous fera découvrir l'histoire et les richesses du lac de Monteynard.

*Chien accueilli sur le bateau, tenu en laisse, propre et sec.*



## Visites



### Parcours d'orientation

Pour les aventuriers, la Matheysine se découvre aussi de manière ludique grâce à des parcours d'orientation en ville ou en pleine nature. Une version adulte et une version enfant de chaque parcours est disponible dans les offices de tourisme du territoire et dans les mairies de La Mure, La Motte d'Aveillans et d'Ornon.



### Balades sonores

Téléphone en poche et casque sur les oreilles, laissez-vous guider à la découverte des petits villages de la vallée du Valbonnais, au pied des Écrins.

*Attention, vous êtes à la limite du cœur du Parc National des Écrins qui est interdit aux chiens.*

### Circuits du patrimoine de l'Alpe du Grand Serre : Sur les Pas d'antan, Le belvédère de Moulin-Vieux, Les vieux ponts du Villard

Sans prétention aucune, si ce n'est de vous faire découvrir certains aspects de notre pays, ces petits parcours vous permettront tant en hiver qu'en été de réaliser d'agréables promenades thématiques, à la découverte du village-station de l'Alpe du Grand Serre et de ses environs.

# EVÈNEMENTS CANINS

## En Matheysine

### La Mont'Boubou en Valjouffrey

Les Faures

38740 Valjouffrey

[www.associationbabymum.fr/mont-boubou/](http://www.associationbabymum.fr/mont-boubou/)



Lors du premier week-end d'août aux Faures en Valjouffrey, trois jours sont dédiés aux bouviers bernois mais s'adressent à tous les amoureux des chiens.

Au programme : des activités canines passionnantes, des démonstrations, des ateliers interactifs et bien plus encore ! Vous aurez également l'occasion d'assister à des conférences animées par des experts du domaine.

## Près de Grenoble

### Journée autour du chien

Parc d'Uriage-les-Bains

38410 Saint-Martin-d'Uriage

En début d'année scolaire, une Journée autour du chien est organisée par la S.P.A. du Dauphiné (au profit du refuge). Des professionnels du monde canin y sont conviés pour proposer de nombreuses démonstrations (recherche, dog fitness, agility...).



# CONTACTS UTILES

## *Le Docteur*

### **Clinique vétérinaire du Perrolier**

32 avenue du Docteur Tagnard  
38350 La Mure  
04 76 30 94 32

---

## *Les animaleries*

### **Gamm Vert**

34 bis Avenue du Dr Tagnard  
38350 La Mure  
04 76 81 15 70

### **Rural Master**

241 Allée de la Mouche  
38350 Susville  
04 76 30 08 75

### **Poil Ecaillé**

3 rue du breuil  
38350 La Mure

### **Bricomarché**

ZI Les Marais  
Centre commercial La Matheysine  
255 Rue du Génépi  
38350 La Mure

---

## *Si je me perds*

### **Fourrière de Renage - SACPA**

Centre animalier  
ZA de la Vallée  
38140 Renage  
04 76 91 02 40  
renage@sacpa.fr

### **Fourrière du Versoud - SACPA**

659 Rte de l'Isère  
38420 Le Versoud  
04 76 77 07 00  
leversoud@sacpa.fr

### **S.P.A. du Dauphiné**

Le Maupas  
38410 Uriage  
04 76 89 12 66

---

## *Pour faire le beau*

### **Salon de toilettage chien et chat**

18 rue Calemard  
38350 La Mure  
06 34 47 88 61  
[http://www.salondetoilettagea  
lamure.cmonsites.fr](http://www.salondetoilettagea<br/>lamure.cmonsites.fr)

### **Marylène Toilettage**

24 Cité Pré Cordier  
38119 Pierre-Châtel  
07 88 85 91 70

Toilettage et soins.  
Communication animale.



## Les garderies

### L'îlot Toutous

4 Rue de la Pierre Percée  
38770 La Motte d'Aveillans  
06 87 04 80 51

Dans un cadre agréable, cette pension familiale accueille vos toutous et met à leur disposition un grand parc de détente où ils pourront se dégourdir les pattes. Les chiens sont sortis 3 à 4 fois par jour, deux par deux ou plus si affinité. Sécurité, amour et espace sont garantis.

Sur rendez-vous du lundi au samedi.

Carnet de santé obligatoire avec vaccin toux de chenil demandé.

### La crèche à toutous

5 Allée des Maréchaux  
38350 La Mure  
06 83 10 96 57  
<https://www.lacrecheatoutous.fr/>

Pet Sitter diplômée et passionnée d'animaux accueillant vos compagnons à son domicile.

A noter : Le chien doit être sociable avec ses congénères et sortir en laisse sans trop tirer.

---

**Rejoignez-nous et partagez vos moments avec nous !**



matheysinetourisme



Matheysine Tourisme



#### Matheysine Tourisme

Route du Terril 38350 SUSVILLE

Tél. : 04 76 81 05 71

[contact@matheysine-tourisme.com](mailto:contact@matheysine-tourisme.com)

**Directrice de publication :** Mathieu Rougier

**Création graphique :** L. Guérin, J. Miard

**Textes :** J. Miard, L. Guérin, Matheysine Tourisme

**Crédits photos :** L. Guérin, J. Miard, Matheysine Tourisme, C. Girard, A. Meybeck, A. Aubry - EDEIS, O. Humeau, Images et rêves, Pixabay, Freepik





*Ils nous ont déjà rendu visite !*



**June**



**Maïko**



**Marley**



**Milo**



**Phoenix**



**Aqualy**



**Nino**



**Volt**

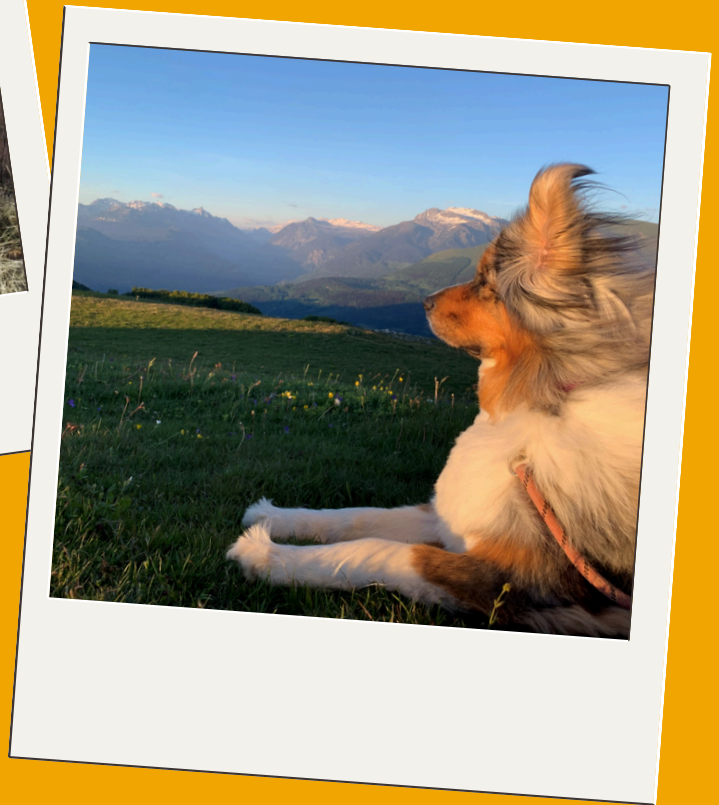
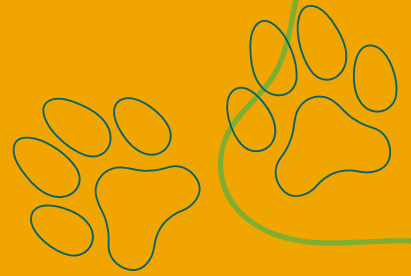


**Rififi**



# NOTES





## NOS BUREAUX D'ACCUEIL

### **Bureau touristique de La Mure**

Gare du Temps de La Mure  
1 impasse de la gare  
38350 La Mure  
04 76 81 05 71

### **Bureau touristique de l'Alpe du Grand Serre**

636 Route de La Mure  
38350 Alpe du Grand Serre  
04 76 56 24 72

### **Bureau touristique de Savel - Le Môle**

Route du Lac  
38224 Mayres-Savel  
04 76 83 93 78

### **Bureau touristique de Corps**

Grande Rue  
38970 Corps  
04 76 30 03 85