



DOSSIER DE PRESSE MATHEYSINE

été/automne 2026



A young man and woman are on a green inflatable boat with a yellow sail on a lake. The man is on the left, wearing a blue shirt and a life vest, and the woman is on the right, wearing a white shirt, a red life vest, and a cap. They are both looking towards the right. The background shows a forested hillside under a clear blue sky.

SOMMAIRE

Présentation **03**

Nouveautés **08**

Coup de cœur **15**

Incontournables **23**

Tourisme d'affaires **31**

Contacts **32**

BIENVENUE EN MATHEYSINE !

“Mata Cena” en patois signifie “plateau humide”,
en référence à cet immense territoire d’eau.



Située au **sud de l’Isère**, la Matheysine se distingue par l’ampleur et la richesse de ses paysages : plateaux ouverts, vallées profondes, lacs de moyenne altitude et sommets majestueux flirtant avec les 3 000 mètres.

Ce territoire naturel de plus de **70 000 hectares** offre un terrain d’exploration idéal en toute saison.

REJOIGNEZ-NOUS !



La Matheysine est le territoire de moyenne montagne le plus au sud du département de l'**Isère**, en région **Auvergne-Rhône-Alpes**.

Nichée au cœur des Alpes françaises, elle est accessible à moins d'une **heure de Grenoble** et moins de **2h de Lyon** par la célèbre **route Napoléon**.

Depuis Grenoble :

- Autoroute A48, sortie 8 : direction "Gap Briançon Vizille Stations de l'Oisans"
- Puis N85 par Vizille-Laffrey ou D529 par La Motte D'Aveillans

Depuis Gap :

- N85 direction Gap, La Mure

Transports en commun au départ de Grenoble :

- T90/T91 Grenoble - La Mure - Gap
- T92 Grenoble - La Motte d'Aveillans - La Mure



EN QUELQUES CHIFFRES



5 RAISONS DE MONTER EN MATHEYSINE !



Un air de liberté

Entre lacs, forêts et montagnes, la Matheysine est un territoire préservé où l'on respire. Ici, la nature est reine, loin des foules.

Tout près, mais ailleurs

À seulement 45 minutes de Grenoble, on déconnecte sans partir loin. Dépaysement garanti, sans changer d'heure ni faire les valises deux fois.

4 saisons en 1

En été comme en automne, la Matheysine change de visage : fraîcheur des lacs, feuillages flamboyants, alpages dorés... Un territoire vivant et coloré.

Terrain de jeu naturel

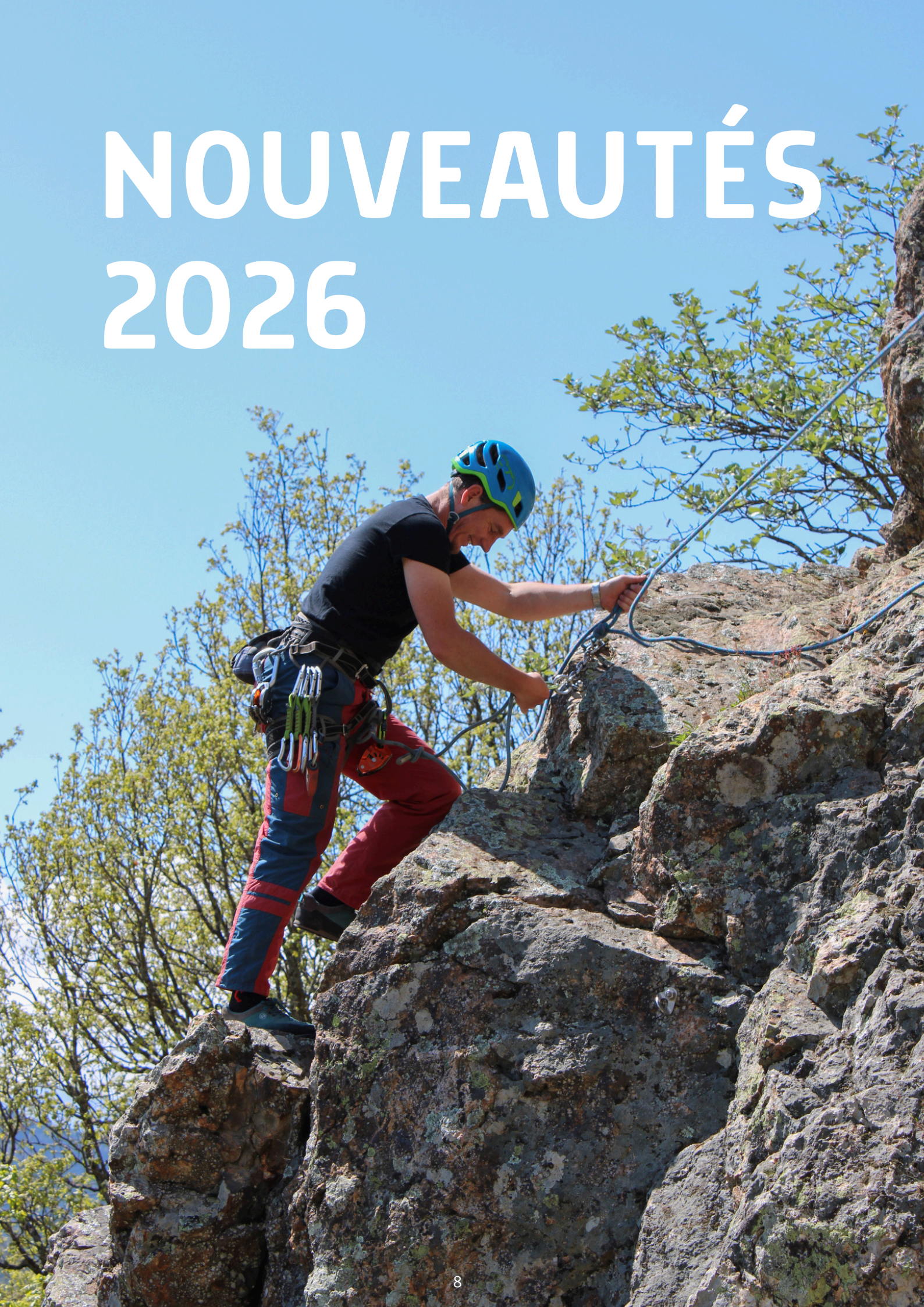
Randonnée, vélo, pêche, parapente, baignade... Là-haut, nul besoin de choisir entre détente ou action : tout est à portée de main.

Un territoire qui a du sens

Ici, on valorise le local, le lien humain, le vrai. Accueil chaleureux, savoir-faire ancré et fierté de faire découvrir un territoire authentique.



NOUVEAUTÉS 2026



Nouveauté

LE TOUR DE L'OBIOU

Une itinérance née de 3 territoires



4
Jours



64
kilomètres



Difficile



3490m
Dénivélé positif



En quatre jours, à la croisée du Trièves, de la Matheysine et du Dévoluy, le **Tour de l'Obiou** plonge les randonneurs dans une montagne préservée autour d'un sommet emblématique.

L'itinéraire traverse alpages, forêts, combes minérales et cols d'altitude, au sein de plusieurs espaces classés **Natura 2000**.

Cette **biodiversité remarquable** abrite chamois, marmottes, vautours, tétras-lyres et lagopèdes alpins, ainsi qu'une **flore emblématique** comme le sabot de Vénus, les orchidées sauvages ou le pavot des Alpes.

Nouveauté

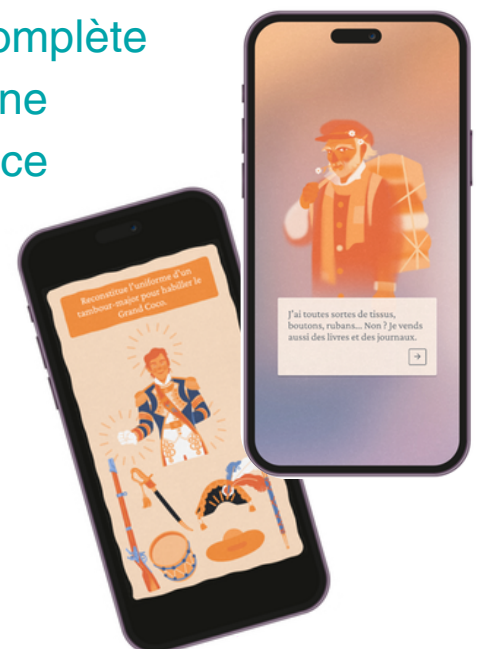
ESCALE IMPÉRIALE

Au Musée Matheysin à La Mure

La Matheysine poursuit la **valorisation de son patrimoine napoléonien** à travers plusieurs sites emblématiques. Après le récent aménagement de la Prairie de la Rencontre et la création du parcours découverte de Corps, de **nouvelles installations** enrichissent aujourd'hui l'expérience des visiteurs.

Installée en mars 2026 sur le parvis de la mairie de La Mure, la **nouvelle statue de Napoléon** fait écho au passage dans la ville. L'Empereur aurait dégusté deux œufs durs dans une auberge du centre-ville. La sculpture invite aujourd'hui les visiteurs à s'asseoir à table aux côtés de Napoléon. C'est **la seule statue au monde de l'Empereur qui sourit !**

Le Musée Matheysin complète cette immersion avec une toute nouvelle expérience numérique interactive : **une application gratuite pour visiter le musée en toute autonomie !**





Nouveauté

LES SIGNARAUX

Sentier thématique “À rebrousse-temps”

Au départ de la salle hors-sac des Signaraux, à La Motte-d’Aveillans, le sentier “**À rebrousse-temps**” propose un nouveau parcours de découverte du passé du site. Sur un mode contemplatif et de rêverie, il invite à un voyage en famille à rebours du temps, autour de l’**Arboretum de Combe Noire**.

Il s’agit d’un itinéraire de découverte en moyenne montagne, à environ 1 385 mètres d’altitude, permettant d’observer la forêt et l’**alpage du Sénépi** tout en reliant les éléments du paysage à leur évolution dans le temps. Le parcours est accessible à tous.

Le site de Combe Noire est porté et entretenu par l’association **Le Bel’Arboretum**.

L’arboretum a été créé en 1992 par l’IME “Les 3 Saules”, en partenariat avec l’ONF et des acteurs locaux, dans le cadre d’un projet pédagogique où des **enfants en situation de handicap** ont participé aux plantations et à la construction du lieu.



Nouveauté

GUIDE MICHELIN

*Maltacina, première table étoilée
de Matheysine*

Maltacina est le **premier** et le **seul** restaurant **gastronomique étoilé** en Matheysine. L'établissement vient tout juste d'être récompensé dans la promotion 2026.

Les menus sont créés à base de **produits exclusivement locaux**. Leur périmètre de provenance s'étend dans un rayon d'environ **100 km** autour du restaurant, ce qui permet de faire travailler **11 exploitations** du territoire. En 4, 6 ou 8 services, les chefs subliment les saveurs matheysines et iséroises dans une cuisine élégante et contemporaine.

Maltacina s'impose comme une **adresse de référence**, chaleureusement accueillie par les habitants et les visiteurs. Un lieu d'exception, où terroir rime avec excellence.

Nouveauté

ICI, ON FAIT HALTE

*Nouvelles chambres d'hôtes
au Gîte Rural de Jonan*

La Ferme de Jonan est un corps de ferme traditionnel en pierres, entièrement rénové, situé à Saint-Honoré à 5 minutes de La Mure.

En complément des deux gîtes mitoyens déjà existants, **deux nouvelles chambres d'hôtes** viennent d'ouvrir.

Aménagées pour accueillir jusqu'à 4 personnes chacune, elles sont décorées avec élégance, sobriété et sont très modernes.

Le petit-déjeuner est préparé sur place par les propriétaires, à partir de **produits locaux et faits maison**. Une table d'hôtes est également proposée sur réservation.





COUP DE COEUR 2026





Coup de coeur

LOCAL POUR TOUS

*Herbes et Butineries, plantes de montagne
et savoir-faire artisanal*

Laura propose avec Herbes et Butineries une activité artisanale basée aux Côtes-de-Corps, centrée sur la culture, la récolte et la transformation à la main de **plantes aromatiques et médicinales** de montagne.

Elle produit des tisanes, préparations végétales et créations issues des plantes récoltées, en lien direct avec le rythme des saisons et les ressources du milieu naturel.

Des **balades et ateliers** sont proposés autour de l'identification des plantes, de leur reconnaissance sur le terrain et de leurs usages.

Le jardin est **ouvert à la visite** tous les mercredis de l'été, sur rendez-vous.

SENS' ACTIONS

Sortie catamaran sur le Lac de Laffrey

Le Club nautique de Cholonge propose la pratique du catamaran sur le lac de Laffrey. Le site bénéficie de **conditions de vent régulières** et d'un **vaste espace de navigation**, particulièrement adaptés à la voile.

L'activité est accessible à différents niveaux, du débutant au pratiquant confirmé, avec un encadrement assuré par une **équipe dynamique et souriante**.

Le club est une **structure associative** gérée par des passionnés de voile.

De nombreuses autres activités nautiques sont proposées, telles que la planche à voile, le dériveur et le paddle... Des **initiations et des stages** sont également organisés tout au long de la saison.



A man wearing a blue helmet and red pants is climbing a rock face. He is looking to the right. The background shows trees and a clear sky.

Coup de coeur

À FLANC DE ROCHE

*Escalade et via ferrata encadrées par
Damien*

Moniteur diplômé, Damien propose des **sorties encadrées en escalade et via ferrata** dans toute la Matheysine.

Il accompagne débutants comme grimpeurs expérimentés sur différents sites naturels : les **4 via ferrata** de La Matheysine ainsi que la **quinzaine de sites d'escalade** du territoire.

Notre coup de coeur ? La falaise de Roche Corbeyre à La Motte d'Aveillans !

Le matériel technique est fourni et les sorties sont adaptées aux envies de chacun : découverte, progression ou recherche d'autonomie. Des créneaux collectifs sont proposés tout l'été 2026, ainsi que des sorties privées sur réservation.

Coup de coeur

SENTIERS À CHEVAL

Avec l'Écurie du Serre et Isère Cheval Vert

La Matheysine se découvre aussi à cheval. Parmi toutes les activités de pleine nature proposées sur le territoire, l'équitation fait partie de nos coups de cœur cette année.

Grâce à son réseau d'itinéraires balisés et entretenus, **Isère Cheval Vert** permet aux cavaliers de parcourir la Matheysine sur des chemins adaptés à différents niveaux de pratique.

De son côté, **l'Écurie du Serre** propose des initiations, balades et sorties encadrées pour tous, dans une ambiance conviviale et accessible à chacun. L'occasion de découvrir ou de perfectionner sa pratique de l'équitation tout en profitant d'un cadre naturel préservé.

Une belle idée d'activité pour explorer la Matheysine autrement.





Coup de coeur

SAVEURS DU POTAGER

Immersion à la Ferme des Vents

La Ferme des Vents, située à Pierre-Châtel, est portée par **Dianysis et Alix, maraîchers bio passionnés**. Ils y cultivent des légumes de saison et élèvent des poules pondeuses.

Durant tout l'été, les **portes de la ferme sont ouvertes** en semaine pour permettre à tous de venir la visiter.

Une découverte du travail de maraîcher, du fonctionnement de l'exploitation et la possibilité d'acheter sur place des légumes frais, selon les récoltes du moment.

L'exploitation met en avant les variétés anciennes et les légumes oubliés, dans une démarche respectueuse des saisons, de la biodiversité locale et de l'environnement.

Une visite simple et accessible pour découvrir concrètement une ferme maraîchère biologique en activité.



Coup de coeur

PASS EVASION 4D

Au Bike Park de l'Alpe du Grand Serre

Le Pass Evasion, pour 4 mois de vélo dans 4 stations d'Isère !

La SATA, exploitante des domaines de l'Alpe du Grand Serre, l'Alpe d'Huez, les 2 Alpes et La Grave, lance cet été le Pass Évasion : un forfait à 335 € pour les adultes et 286 € pour les enfants, **valable sur les quatre stations.**

Acheter le forfait aux caisses des remontées mécaniques de l'Alpe du Grand Serre, signifie profiter de la plus grande amplitude d'ouverture car **le Bike Park de l'Alpe du Grand Serre est ouvert pendant 4 mois, du 29 mai au 28 septembre.**

De plus, l'intégralité des recettes du Pass Évasion acheté à l'Alpe du Grand Serre revient à la station.



INCONTOURNABLES



A red train is shown from a side-on perspective, moving along a track. The train is bright red with dark windows. To the left of the train is a low stone wall, and beyond that, a dense line of green trees under a clear blue sky. The train is on a gravel bed with wooden sleepers. The overall scene is bright and sunny.

Incontournable

TROUVER SA VOIE

Au Petit Train de La Mure

Considérée comme “ **La plus belle ligne des Alpes** ” la voie ferrée reliant La Mure au balcon de Monteynard ne cesse de séduire par ses points de vue. Elle témoigne aujourd’hui de son riche passé minier et offre la possibilité de découvrir les somptueux paysages de la Matheysine en surplombant le **lac de Monteynard**.

D’avril à octobre, le Petit Train propose des sorties thématiques tout au long de la saison : Pâques, Halloween etc. En été, des concerts ponctuent également le voyage. et des visites théâtralisées, comme Les Gardiens de l’histoire, viennent enrichir l’expérience.

Le plus : s’arrêter à **La Mine Image** en train pour visiter **les seules galeries authentiques d’exploitation d’anthracite en France**.

QUIÉTUDE EN ALTITUDE

Au sanctuaire Notre-Dame de la Salette

Perché à **1 800 mètres**, le sanctuaire de Notre-Dame de La Salette est l'un des lieux de pèlerinage les plus hauts en altitude en France.

Depuis l'apparition de la Vierge en 1846, le site attire chaque année plus de **100 000 visiteurs venant du monde entier**, faisant de La Salette le **deuxième lieu de pèlerinage le plus fréquenté en France après Lourdes**. C'est également l'hébergeur d'Isère qui possède le plus de lits du département.

Face à ce panorama grandiose, le regard embrasse les massifs environnants comme le Dévoluy et le Vercors au loin.

Ce lieu spirituel et ressourçant se prête aussi à la randonnée avec notamment l'ascension du **Gargas**.



MERVEILLE DU DAUPHINÉ

avec la Pierre Percée

La Pierre Percée est l'une des sept merveilles du Dauphiné. Sa carrure impressionne : avec 3 mètres de hauteur et 5 mètres de largeur, le trou central crée une voûte en pierre majestueuse.

De là, il est possible d'observer le majestueux Obiou et les alpages aux alentours.

Ce qui interpelle le plus avec la Pierre Percée, c'est que **cette roche est posée au milieu de la prairie**, alors qu'aucune falaise n'est visible à l'horizon.

Selon la légende, cette arche serait en réalité un démon, pétrifié et projeté ici par le Diable en personne pour avoir échoué à construire à temps l'enceinte du Château de Vizille.

À partir de Pierre-Châtel, ou de la Motte d'Aveillans, il faut compter une à deux heures de marche de niveau intermédiaire.



A vertical photograph showing a long suspension bridge stretching across a deep canyon. The bridge is made of metal grating and is supported by thick cables. Below the bridge, the water is a vibrant turquoise color. The surrounding landscape is lush with green trees and rocky cliffs. A person is visible walking on the bridge in the lower-left corner.

Incontournable

FRISSON & ÉMOTION

Au lac de Monteynard

Mythiques, ces deux passerelles himalayennes, **longues de 200 mètres** et perchées entre 45 et 85 mètres au-dessus de l'eau, relient à pied les rives du lac de Monteynard-Avignonet, entre **Matheysine et Trièves**.

Enchâssées dans un décor naturel grandiose, elles offrent une randonnée accessible à tous, ponctuée de sensations fortes au-dessus du Drac et de l'Ebron. **Un itinéraire spectaculaire, suspendu entre ciel et eau.**

La passerelle du Drac est atteignable en moins de **30 minutes depuis Mayres-Savel**. Le grand circuit, idéal pour une journée en famille, totalise **12,5 km et 400 m de dénivelé**, avec à chaque pas un point de vue saisissant sur le lac et les montagnes.

SAVEURS AUTHENTIQUES

Murçon, tourte, oreilles d'ânes...

En Matheysine, on ne sort pas de table avec la faim ! Parmi les spécialités locales, le **Murçon** occupe une place centrale. Ce saucisson à cuire, aromatisé au carvi, se déguste généralement accompagné de pommes de terre.

D'autres recettes font aussi la richesse de la cuisine en Matheysine, comme la **tourte muroise**, garnie de viande, champignons et oignons.

Plus originales, les **oreilles d'ânes** (ravioles aux épinards ou blettes) ou le **brouqueton** (préparation à base de pommes de terre, œufs et oignons) témoignent d'une cuisine généreuse, savoureuse et locale.

Aujourd'hui, ces spécialités sont mises en valeur par la **Confrérie du Murçon**, qui en perpétue les traditions.





Incontournable

TERRE DE TRAIL

Courses de renommée et parcours balisés

La Matheysine accueille chaque année **6 courses de trail**, dont la moitié sont de renommée **nationale** et **internationale** :

Parmi les rendez-vous emblématiques figurent la **Skyrace des Matheysins**, le **Trail des Passerelles du Monteynard** ou encore la **Verticale du Grand Serre**.

Ces événements rassemblent chaque année des **milliers de coureurs** venus de toute la France et d'ailleurs, dans des formats de course variés mêlant technicité, dénivelé et paysages à couper le souffle.

Les épreuves les plus prisées affichent régulièrement complet bien avant le jour de départ.

Au-delà des compétitions, la Matheysine propose plus de **20 parcours balisés sur 6 zones**, offrant une diversité parfaite pour les amoureux de la course et de la nature.

CULTURE ET PATRIMOINE

4 musées en Matheysine !

La Matheysine possède un **patrimoine culturel riche** avec des musées valant le détour.

Le **Musée Matheysin**, à La Mure, retrace l'histoire du territoire à travers des expositions permanentes et temporaires variées sur la vie locale, les traditions et l'évolution du territoire.

À la Motte-d'Aveillans, **La Mine Image** propose la visite de véritables galeries, pour une immersion dans le quotidien des mineurs et l'histoire minière en Matheysine.

À Pellafol, la **Maison du Patrimoine** fait revivre la vie d'autrefois à travers objets anciens, et reconstitutions.

Enfin, au hameau du Désert à La Morte, le **musée René Mistral** présente une exposition de maquettes, photos et créations artisanales... retraçant la vie agricole d'autrefois.



TOURISME D'AFFAIRES



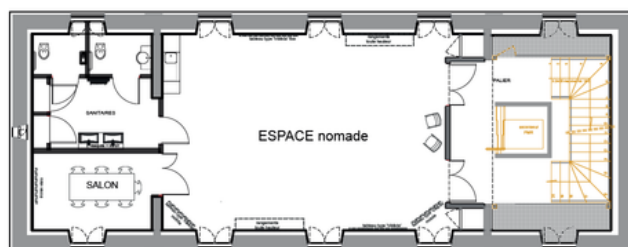
Installée dans l'ancienne gare du Petit Train de La Mure, **la Gare du Temps** est un lieu réhabilité dédié au tourisme d'affaires.



L'ESPACE NOMADE SALLE DE COWORKING

Le premier étage accueille un **espace de coworking et de travail partagé**, pensé pour favoriser les échanges et la concentration.

Il propose également un salon de 7 personnes idéal pour des **réunions et formations**.

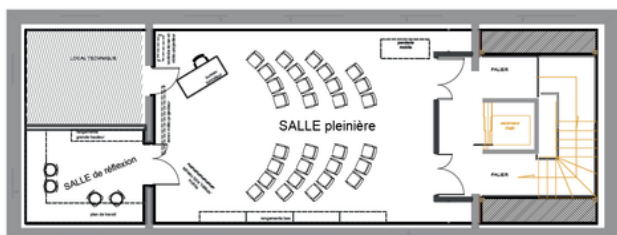


L'ESPACE FORMATION

Le second étage est dédié aux **séminaires et voyages d'affaires**.

La grande salle plénière peut accueillir jusqu'à 30 personnes et équipée de matériel professionnel.

A cet espace, s'ajoute une **salle de réflexion** de 4 personnes.



Il est possible de **privatiser les deux étages** et de bénéficier de l'espace nomade propice aux travaux en petit groupe, ainsi que de l'espace formation pour les conférences, séminaires...



CONTACTS

Mathieu ROUGIER

Directeur Matheysine Tourisme

06 33 03 43 75

direction@matheysine-tourisme.com

Capucine GIRARD

Responsable Communication

07 56 24 40 86

communication@matheysine-tourisme.com

Crédits photos : ©B.Becker - Auvergne Rhône Alpes Tourisme / ©Chantille_de_Lincourt / @Itinera Magica / ©xavier_and_caroline – Parc national des Écrins / ©T.Brulliard / ©Marion Carcel / ©M.Pietra / ©Gontran Isnard / ©G.Benoist / ©Gîtes de France / ©Pau Gui / ©P.Jayet / ©Herbes & butineries / ©Ecurie du Serre / ©C.Girard / ©Images et rêves / ©ALPES ISHERE – Cloetclém / ©Renaud Van Dujin

www.matheysine-tourisme.com